



ZWEIWEGE-GERÄTE
MIETPARK



www.zeck-gmbh.com



LEERGEWICHT

RR A-POD 18	13200 kg
RR A-POD 18 HEV	13500 kg

NUTZLAST ARBEITSKORB

400 kg



FAHRGESCHWINDIGKEIT

Max. Straße (4 Gänge)	5 km/h
Max. Schiene (3 Gänge)	19.9 km/h

ARBEITSGESCHWINDIGKEIT

Max. Schiene	2.5 km/h
--------------	----------



MOTOR

- Max. 55 kW (75 PS), Abgasstufe V
- Wassergekühlter Dieselmotor
- Hydrostatischer Antrieb
- 24 V-System mit leistungsstarker Batterie

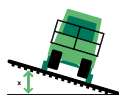
ZUSÄTZLICH BEI HEV

- Lithium Batteriepack, 17.6 kWh



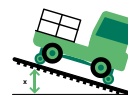
FERNSTEUERUNG

Funk-/Kabelfernsteuerung mit voller Funktionalität zum Fahren auf der Straße, sowie zum sicheren Eingleisen



SCHIENENÜBERHÖHUNG

Max. 200 mm



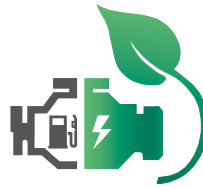
SCHIENENSTEIGUNG

Max. 40 %



RR A-POD 18

RR A-POD 18 HEV



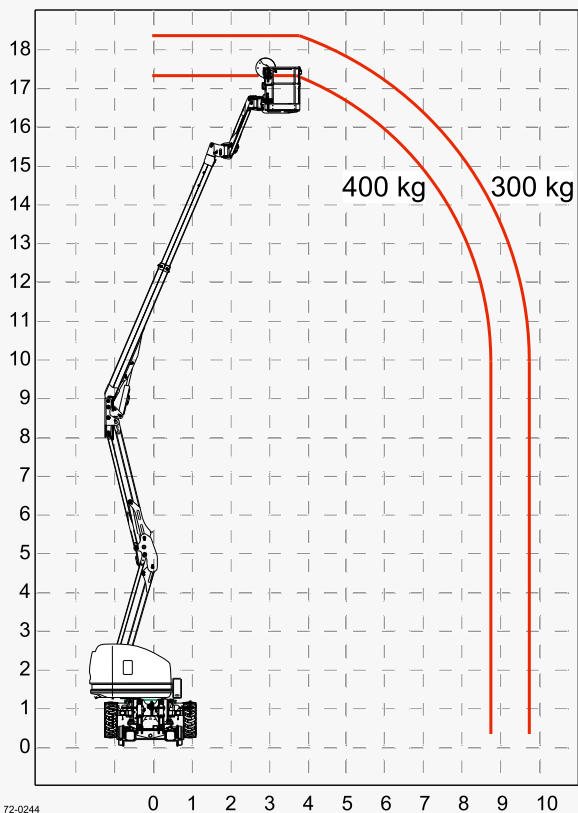
KEY FACTS

- Universell einsetzbare Zweiwege-Hubarbeitsbühne
- DB Netz Einsatzgenehmigung
- Konform mit Maschinenrichtlinie 2006/42/CE, EN 280-2022
- JIB: zusätzliche Rotation am Arbeitskorb und Pendelarm
- Endlos drehbarer Oberwagen
- Fahren auf dem Gleis ist auch außerhalb der Transportstellung möglich
- Feststellbremse an den 4 Straßen- und Schienenrädern

- Einsatz des Arbeitskorbes auf Straße und Schiene möglich
- Hydraulische 4-Rad-Lenkung (Straße)

ZUSÄTZLICH BEI HEV

- Elektrobetrieb mit wechselbaren Akkus 4 x 4.4 kWh
- Akkukapazität für ca. 5 Std.
- Laden der Batterie sowohl in der Maschine als auch extern möglich



ABMESSUNG

Länge Straße	8.3 m
Höhe auf Schienenrädern (über SOK)	2.64 m
Höhe auf Straßenrädern	2.45 m
Breite	2.4 m
Arbeitskorb	2.4 x 0.8 m



LEERGEWICHT

RR C-POD 9 2800 kg
 RR C-POD 10 2700 kg

NUTZLAST ARBEITSKORB

200 kg



FAHRGESCHWINDIGKEIT

Max. Straße 4.5 km/h
 Max. Schiene 17 km/h

RR C-POD 10

Max. Schiene 19.9 km/h

ARBEITSGESCHWINDIGKEIT

Max. Schiene 2.5 km/h



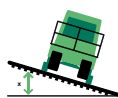
MOTOR

- Max. 18.8 kW (25.6 PS), Abgasstufe V
- Wassergekühlter Dieselmotor
- 12 V-System mit leistungsstarker Batterie
- Antrieb durch 6 unabhängige Hydromotoren (4 für den Schienenbetrieb, 2 für den Straßenbetrieb)



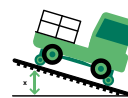
FERNSTEUERUNG

Funk-/Kabelfernsteuerung mit voller Funktionalität zum Fahren auf der Straße, sowie zum sicheren Eingleisen



SCHIENENÜBERHÖHUNG

Max. 200 mm



SCHIENENSTEIGUNG

Max. Meterspur 60 %
 Max. Normalspur 40 %

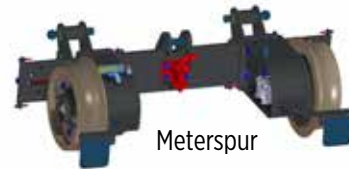
RR C-POD 9

RR C-POD 10



KEY FACTS

- Zweibege-Hubarbeitsbühne
- Ausgezeichnete Steigfähigkeit des Raupenfahrwerks
- DB Netz Einsatzgenehmigung - BAV für C-POD 9
- Konformität mit Maschinenrichtlinien 2006/42/CE, EN 280-2015
- Feststellbremse an 2 Schienenrädern und dem Raupenfahrwerk
- Einsatz des Arbeitskorbes mit Raupenfahrwerk möglich



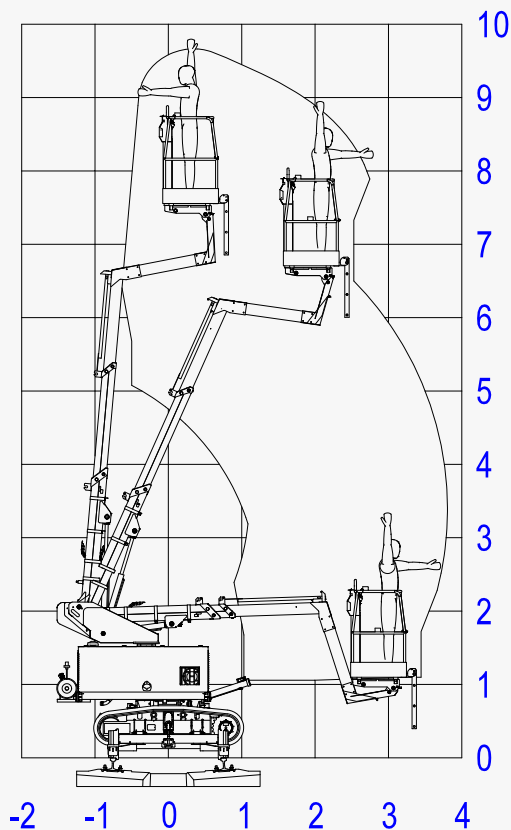
Meterspur
RR C-POD 9



Normalspur
RR C-POD 10

Lastdiagramm

RR C-POD 10



ABMESSUNG

Länge x Breite (Schiene)	3.73 x 2.04 m
Höhe auf Schienenrädern (über SOK)	2.4 m
Länge x Breite (Straße)	3.65 x 2.34 m
Höhe auf Straßenrädern	2.22 m
Arbeitskorb	0.76 x 0.5 m

RR C-POD 9

